

**Matériaux  
pour  
construire  
l'avenir.**





# 100 ans d'histoire dans le bâtiment

1979

## PÉRIODE DE DÉVELOPPEMENT

Reprise de l'entreprise par les enfants d'un des frères Perino Ostera. Daniel et Gérard Le Hayric accompagnent l'ouverture d'une nouvelle usine à Vern (TPM).

1968

## PÉRIODE D'INDUSTRIALISATION

Déménagement au siège actuel de Perin avec élargissement des gammes : blocs et BPE.

1921

## PÉRIODE PIONNIÈRE

Arrivée des deux frères Perino Ostera d'Italie du nord (Turin), qui s'installent à Redon en tant que fabricant de béton (tuyaux, fosses septiques, préfa à façon).

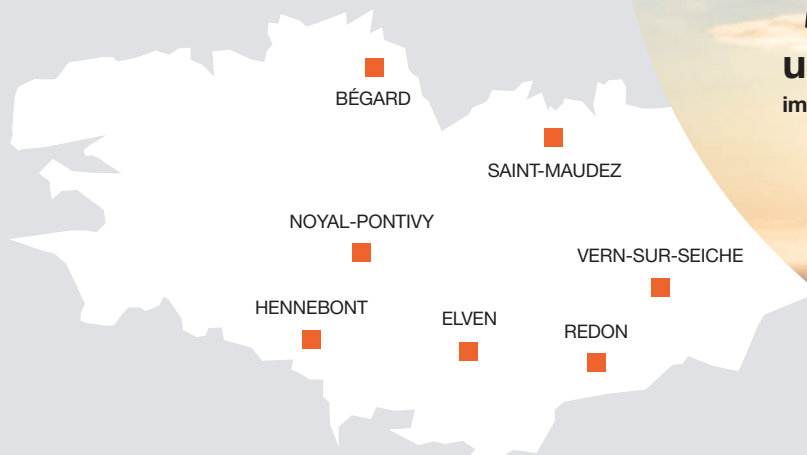
## Un acteur territorial de la construction et de la rénovation

400 000

tonnes de béton  
produites par an

7

usines  
implantées en Bretagne



**2005**

PÉRIODE DE TRANSMISSION

L'histoire continue. Les enfants Denis prennent la relève.

**2023**

PÉRIODE DE TRANSFORMATION ET D'EXPANSION

L'entreprise se diversifie. C'est l'arrivée du BFUP accompagnée d'une volonté de développement national, voire international.

800

revendeurs,  
distributeurs

170

collaborateurs

## Depuis toujours, la pérennité nous définit...

L'essor du préfabriqué, l'arrivée en force du bois, le béton bas-carbone, la réversibilité et la réhabilitation des bâtis... l'industrie du bâtiment est plus qu'en mouvement, elle connaît une transformation lourde. La résilience de la filière dépendra de sa capacité à anticiper les besoins mécaniques et thermiques de demain.

Avec ses 100 ans d'ancrage territorial et de responsabilité environnementale, Perin, entreprise aux racines industrielles centenaires, porte en elle depuis son origine cette pérennité.

Parce que pour durer, il faut se réinventer, aujourd'hui le groupe Perin se transforme. Perin s'engage à répondre à la nécessité de repenser les cadres de vie et de créer de nouveaux modes de construction. Pour que chacun puisse vivre mieux, dans son environnement, dans son quotidien, dans son travail.

Notre ambition pour tous : devenir un acteur de référence de la construction et de la rénovation dans le cadre du Plan Climat Énergie, au niveau national, voire international, avec la marque pérenite.

# Responsabilité

**80 % des constructions sont en béton,** néanmoins l'image associée au matériau oscille entre plébiscite et contestation.

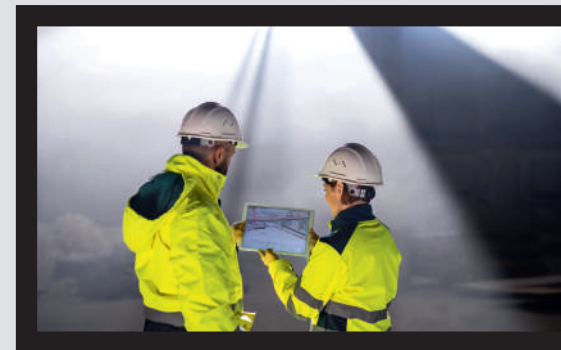
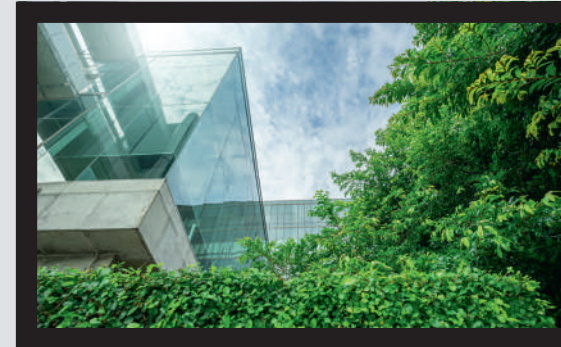
L'architecture béton contemporaine capitalise sur ses atouts structurels et continue aujourd'hui de repousser les limites de la construction et de l'imaginaire.

Cependant, le béton souffre de sa responsabilité dans les émissions de CO<sub>2</sub> avec son empreinte carbone.

Chez Perin, la responsabilité est notre engagement à façonner un avenir durable. C'est pourquoi Perin facilite l'accès à des produits fournis-posés français plus compétitifs, plus productifs, plus résistants, plus performants, plus esthétiques... plus durables.

En intégrant la décarbonation au cœur des processus, nous nous employons à réduire activement notre empreinte carbone.

Profondément enracinés dans nos territoires, nous cherchons à préserver et à soutenir l'activité locale, tout en promouvant des pratiques respectueuses de l'environnement.



# UNE INNOVATION EST INNOVATION SI ELLE EST RESPONSABLE ET PARTAGÉE. >>

## Innovation

**L'innovation est la pierre angulaire de notre pérennité et notre principal moteur pour remodeler les normes établies.**

Face aux défis environnementaux, économiques et technologiques, le secteur du BTP doit intégrer la capacité à s'adapter rapidement aux changements, à être agile face aux défis imprévus tels que les fluctuations des matériaux, les réglementations changeantes ou les crises inédites.

Chez Perin, nous observons minutieusement les évolutions du marché et optimisons constamment nos méthodes pour offrir des solutions toujours plus innovantes.

En apportant une attention aux détails, nous identifions des opportunités d'amélioration, nous investissons dans de nouvelles technologies et nous repoussons les limites de l'industrie pour façonner un avenir durable.

C'est pourquoi Perin s'engage à repenser chaque étape du processus de construction.



## Coopération

**La coopération est au cœur de notre ADN.**

Nous croyons en l'implication de tous nos talents internes pour nourrir une culture de collaboration et d'émulation. En travaillant en écosystème avec des partenaires externes, nous créons des synergies, favorisons l'échange d'idées et renforçons nos capacités d'innovation, offrant ainsi des solutions pérennes et globales.



# **p**ERIN

construire l'avenir

# NOTRE SAVOIR-FAIRE

**Développer localement  
des solutions accessibles  
et innovantes de construction  
et de rénovation au service  
de la performance  
énergétique et de  
la décarbonation  
des bâtiments.**



**Perin, forte de sa présence sur les trois secteurs d'activité, bâtiment collectif, maison individuelle et bâtiment non résidentiel,** propose une offre fournie-posée de solutions innovantes, durables et de qualité pour répondre aux besoins spécifiques de chaque projet, et s'adapter à la diversité et à l'évolution des besoins du secteur du bâtiment.

### **3 secteurs d'activité**



Bâtiment collectif



Maison individuelle



Bâtiment non résidentiel



# NOTRE OFFRE POUR UN HABITAT DURABLE

Une gamme complète de produits béton novateurs  
et sur mesure, façonnés pour construire un avenir solide,  
esthétique et durable pour tous vos projets  
de construction et d'aménagement.

**BLOCS**  
TRADITIONNELS

**BLOCS**  
TECHNIQUES

**BLOCS**  
APPARENTS

**PLANCHERS**

**TRAVAUX**  
PUBLICS

**TRAITEMENT**  
DE L'EAU

**AMÉNAGEMENT**  
EXTÉRIEUR

**CLÔTURES**

**BARDAGE**  
(BÉTON & BFUP)

**PRÉFA**  
À FAÇON

**Blocs traditionnels** : solidité et responsabilité pour des constructions pérennes.

**Blocs techniques** : des innovations haute performance pour une construction durable.

**Blocs apparents** : l'esthétique révélée de la construction.

**Planchers** : l'innovation au service de la sécurité et du confort.

**Travaux publics** : des solutions pour une ville responsable.

**Traitement de l'eau** : des solutions responsables de gestion des eaux.

**Aménagement extérieur** : pour de nouveaux espaces de vie.

**Clôtures** : protéger et décorer.

**Bardage (béton et BFUP)** : l'innovation pour des bâtiments esthétiques et responsables.

**Préfa à façon** : l'expertise Perin au service de la flexibilité et de la productivité.



**p̄er̄enite**  
BFUP by **PERIN**

## **Avec pérénite, Périn devient le premier producteur-transformateur de BFUP.**



pérénite incarne le choix stratégique de Perin de se positionner comme le premier producteur et transformateur de BFUP.

Avec la construction d'une usine dédiée au Béton Fibré Ultra haute Performance, Perin se dote d'une marque qui couvre les sujets à la fois de production et de transformation, ainsi que les sujets de performance et d'esthétique.

# LE BFUP BY PERIN

## L'offre BFUP by Perin



Façades



Appuis de fenêtre



Dalles



Clôtures



**De l'incubation pour toujours plus d'innovation et de coopération.** p̄r̄n̄ite lab est l'incubateur de Perin qui accueille des start-up innovantes dans le BFUP. Il fonctionne comme un accélérateur commercial pour les jeunes pousses entrepreneuriales et un laboratoire expérimental pour le groupe Perin.

## Brevet exclusif

La société p̄r̄n̄ite (BFUP by Perin) dispose de deux types de bardage BFUP : Ductal® et p̄r̄n̄ite bardage. Le système entier a été revisité et est actuellement en dépôt d'avis technique. Le système de bardage p̄r̄n̄ite doté d'un brevet exclusif, s'adressera au bardage « mass market ». Il sera utilisé pour couler in situ un isolant à base de mousse de béton. Cet avis technique entraînera une révolution dans la pose de bardage. Grâce à son coût extrêmement bas, le défi de la rénovation des bâtiments F & G pourra être relevé.



Siège social :  
102, rue de Vannes  
35600 REDON  
02 99 72 55 30  
[www.perinetcie.fr](http://www.perinetcie.fr)

**PERIN**  
construire l'avenir